

# INFORMANDO

Condomínio Nova Ipanema - nº 555 - Nov/Dez 2012



## Nova Ipanema em clima de festa

Crianças brincam em evento feito para elas

Lazer cultural  
Exposições que vale  
a pena visitar

Férias bem  
aproveitadas  
Intercâmbio pode  
fazer a diferença

Feitos da  
Administração  
Veja o que foi  
realizado em 2012



# Editorial

## Um pouco mais de informação

Desde 1978, logo após a inauguração de Nova Ipanema, o "Informando" circula pelo Condomínio levando aos moradores informações relevantes sobre o que acontece em Nipa, assim como assuntos de interesse geral, de coisas que se passam além-muros de Nova Ipanema. Por ser um produto impresso de boa qualidade, a Revista certamente tem seu custo. Mas este é suavizado pelas receitas publicitárias obtidas com os anúncios publicados em cada edição, resultando num custo médio por unidade residencial de apenas R\$ 3,46\*.

Com o objetivo de propiciar o relacionamento e a integração condominial em geral, através da divulgação de fatos e atividades que aqui se desenrolam, o Informando chega bimestralmente às suas residências. Claro que a Revista não tem a pretensão de se igualar aos grandes veículos de comunicação de massa, afinal, uma revista bimestral não tem a mesma atualidade de um jornal diário, por exemplo. No entanto, é uma forma de apresentar a todos os fatos que acontecem em Nova Ipanema, como, por exemplo, aquela última reforma, uma nova contratação em cargo chave; decisões importantes tomadas em assembleia do Condomínio e/ou reuniões do Colegiado; eventos sociais dentro de Nipa, dicas de boa convivência, além de fatos recentes importantes que acontecem pelo mundo, de interesse de jovens e adultos.

Como a faixa etária dos condôminos de Nova Ipanema é bem abrangente, o Informando procura falar para todos os públicos (do adolescente ao idoso), por isso a Revista aborda sempre assuntos que envolvem o Condomínio e temas voltados para o jovem, como as últimas novidades tecnológicas, das redes sociais e exposições culturais, além de ser disponibilizada no site do Condomínio ([www.novaipanema.com.br](http://www.novaipanema.com.br)). Uma maneira de falar com todos ao mesmo tempo, de forma a atender a necessidade de cada geração, sem perder a essência da publicação: informar, através de um produto de qualidade, o que acontece no local onde você mora.

\* valor médio por edição com base nos números de 2012

Mário Szeher

## Expediente



Presidente-Executivo: Mário Szeher

Diretor Administrativo: Ernesto Raposo

Comissão Editorial do Informativo - CED:  
Mário Szeher, Ernesto Raposo, Arnaldo José P.  
Souto Maior e Luiz Edmundo de Andrade

Avenida das Américas nº 4.567  
Barra da Tijuca - Rio de Janeiro  
Tel. adm.: 3325-8788 | Fax: 3325-4121  
[www.novaipanema.com.br](http://www.novaipanema.com.br)  
[novaipanema@novaipanema.com.br](mailto:novaipanema@novaipanema.com.br)

*Os artigos assinados são de responsabilidade de seus autores, não refletindo necessariamente a opinião do Condomínio.*

## tratoeditorial

Diretor Executivo: Átila Alexandre Nunes

Diretora de Projetos: Ivone Vilete

Redação: Nathália Sandonato e Sincer Ramalho

Revisão: Sincer Ramalho

Diretor de Arte: Jorge Iquiene

Designer: Roberta Arman

Contato Comercial: [novaipanema@agenciatrato.com.br](mailto:novaipanema@agenciatrato.com.br)

Av. das Américas 3.500 - Le Monde  
Ed. Hong Kong 3.000, gr. 329 | Tel.: (21) 3798-5505  
[contato@tratoeditorial.com.br](mailto:contato@tratoeditorial.com.br) | [www.tratoeditorial.com.br](http://www.tratoeditorial.com.br)



## Notícias do Colegiado 04

Regulamento poderá ser alterado

## Nipa em Ação 05

Confira o que a Administração realizou até agora

Implantação das novas guaritas está em fase final

Espaço da bocha tem reforma concluída

Fique por dentro da situação do Master Plan

## Notas 06

Conheça o que está ao seu redor

Vias de Nipa têm sido mal utilizadas por carros

Animais de ruas necessitam de atenção especial

E mais...

## Espaço Aberto 09

Saiba quais são os locais favoritos dos moradores em Nipa

## Destaques 10

Exposições no Rio e em Sampa

Viagens para enriquecer currículo e bagagem cultural



## Eventos 12

Dia das Crianças é marcado por muita animação



## Meio Ambiente 14

Reproveite materiais para decorar ambientes

## Esporte e Lazer 16

Confira o resultado da Copa Nipa 2012

Atividades físicas ideais para a terceira idade

Exercícios para refrescar e entrar em forma



## Perfil 18

Conheça um pouco mais sobre um dos primeiros moradores de Nipa

## Classificados 19

Oportunidades e serviços ao seu alcance

# ACNI poderá alterar Regulamento Eleitoral

Confira as possíveis mudanças

O Colegiado da ACNI, em reunião do último mês de outubro, apreciando proposta da Comissão de Legislação e Normas, decidiu submeter à Assembleia da Associação alterações a alguns dispositivos do Regulamento Eleitoral. A mais relevante diz respeito ao Capítulo II, Artigo 1º, do Regulamento das Eleições da ACNI. Por ela, se aprovada em AGE, passarão a ser considerados sócios, para fins eleitorais, os cônjuges dos proprietários em qualquer regime de união, mediante certas formalidades a serem definidas pela Administração. Ampliase, dessa forma, o universo dos moradores de Nipa que podem votar e ser votados nas eleições para o Colegiado.

Acompanhe as decisões do Colegiado pelas atas publicadas no site [www.novaiipanema.com.br](http://www.novaiipanema.com.br), clicando em “ACNI” e em “Atas de reuniões”.

www.novaiipanema.com.br

Condomínio NOVA IPANEMA

Resultado da Busca

Foram encontradas 208 registros com: "ATA" Página 1 de 26

- ATA469 - realizada em 18 de setembro de 2012
- ATA468 - realizada em 14 de agosto de 2012
- ATA467 - realizada em 17 de julho de 2012
- ATA466 - realizada em 12 de junho de 2012
- ATA465 - realizada em 15 de maio de 2012
- ATA464 - realizada em 17 de abril de 2012
- ATA463 - realizada em 17 de abril de 2012
- ATA462 - realizada em 13 de março de 2012
- ATA461 - realizada em 14 de fevereiro de 2012
- ATA460 - realizada em 17 de janeiro de 2012

Miscelânea

- Casos memoráveis
- Fotos do Condomínio
- Edifícios
- Gráficos e Estatística
- Reciclagem de Lixo

Utilis

- Notário
- Telefones Úteis
- 102 On-Line(Telemar)
- Rio Listas
- Busca CEP
- Trânsito no Rio
- Tempo
- Mapas de Ruas
- Cinemas
- Compare Preços

Condomínio Nova Ipanema  
Avenida das Américas, nº 4167 - Barra da Tijuca  
CEP: 22631-004 - Rio de Janeiro  
Telefone: (21) 3325-8788  
Fax: (21) 3325-4121



- Aluguel de ônibus
- Aluguel de microônibus
- Viagens nacionais
- Viagens internacionais
- Turismo receptivo
- Excursões
- Contratos com empresas

Tel./Fax (21) 2275-0900 e 3194-3000  
[www.reitur.com.br](http://www.reitur.com.br) • [comercial@reitur.com.br](mailto:comercial@reitur.com.br)

### Relembre as ações de 2012 no Condomínio

Com a proximidade do fim deste ano, a revista Informando relembra algumas benfeitorias realizadas pela Administração, como uma espécie de balanço geral.

No quesito mobilidade está a reforma na área da marina. O píer de saída de Nova Ipanema foi reparado e o píer de acesso à praia foi reconstruído, oferecendo mais segurança aos seus usuários. A reforma foi realizada pela Ocean Rio (prestadora de serviço das balsas), mas com o apoio de Nova Ipanema.

As lombadas também passaram por mudanças. Todas as que ficam nas ruas POT e Kobe receberam uma nova estrutura. O mesmo vai acontecer nas ruas Almirante Heráclito da Graça Aranha e Ipanema, sendo que parte desses quebra-molas pode ser substituída por “tachão”. As mesmas ruas POT e Kobe foram beneficiadas em outra ocasião, quando as caixas de passagem de telefonia passaram por reformas internas e suas bases de fixação dos fios foram substituídas, sendo a fiação reorganizada.

O almoxarifado também passou por mudanças, assim como o ba-

nheiro dos funcionários. O primeiro teve suas estantes de madeira substituídas por módulos de metal e a colocação de novas prateleiras de madeira. Tudo reorganizado de tal forma a aproveitar melhor o espaço. Já o banheiro está de cara nova com a troca do piso, dos azulejos, dos armários e dos chuveiros. Tudo para proporcionar mais conforto a quem cuida de Nipa com tanta dedicação. A biblioteca agora também está disponível para os funcionários e possui novas estantes para abrigar seu acervo.

Outra ação realizada pela Administração reduziu de 40 m<sup>3</sup> para 20 m<sup>3</sup> o consumo médio de água da Cedae. Isso só foi possível com a substituição integral dos canos, acabando com os vazamentos que existiam.

Mas as ações de Nova Ipanema não param por aí. A Administração ainda tem muitos meses pela frente e vai continuar trabalhando em prol do bem-estar de seus condôminos. Acompanhe as notícias do seu condomínio pela revista Informando e pelo site [www.novaiipanema.com.br](http://www.novaiipanema.com.br) para ficar por dentro de tudo o que acontece nele.

### Novas guaritas estão em fase final de implantação



No fim de julho foi montado um protótipo de guarita para abrigar os vigilantes. Todas estão com suas bases construídas, sendo que, até o momento, sete, das nove guaritas, já estão com as estruturas de ferro e vidro prontas. O projeto foi desenvolvido pelo arquiteto Roy Jacobson.

As ruas que estão recebendo as guaritas são Ipanema, com duas; Rua Kobe, com três; e Pintor Oswaldo Teixeira (POT), também com três. A praça que faz esquina com as ruas Almirante Heráclito da Graça Aranha e Kobe também vai receber uma guarita.

### Mudanças no Plano Diretor

O Colegiado analisou as propostas orçamentárias de cinco empresas de arquitetura selecionadas pela Administração para a elaboração do *Master plan* e, uma vez que os preços apresentados foram superiores às estimativas feitas na AGO (que autorizou o Colegiado a coletar propostas), sugeriu a transformação do diagnóstico existente das necessidades de reformas e melhorias no Condomínio, levantadas pela própria Administração, em um Plano Diretor.

### Bocha passa por reforma



Em setembro foram concluídas as reformas nos quiosques do espaço da bocha. As obras aconteceram para reparo da manta de vedação e troca da cobertura externa de piaçaba.

## Por dentro dos bastidores de Nipa

Abrir a porta de casa e ver tudo limpo e organizado em torno dela, ou sair para passear e sentir-se seguro pelas ruas de onde se vive é o sonho de qualquer pessoa. Em Nova Ipanema isso é uma realidade, mas você sabe como funciona a segurança do Condomínio? Acesse o site [www.novaipanema.com.br](http://www.novaipanema.com.br), clique na seção ACNI, vá até o item Regulamento e, por fim, clique em Serviço de Vigilância. Pronto! Você terá acesso ao tipo de serviço realizado pela equipe de Vigilância, os procedimentos adotados em cada caso, entre outros assuntos pertinentes.

## Balancete é enviado com taxa condominial

Alguns condôminos manifestaram na última pesquisa sobre o Informando o interesse em receber junto com a Revista os balancetes do Condomínio. Por isso, a Administração reforça que o demonstrativo com o saldo, as entradas e saídas do mês é enviado todos os meses junto com a taxa condominial. Apesar das informações serem simplificadas, com ele é possível o morador tomar ciência de como o dinheiro do Condomínio está sendo utilizado, além da verba que entra. Qualquer dúvida sobre o balancete procure a Administração.

## Por dentro do site de Nipa

O site de Nova Ipanema, assim como o Informando, é um veículo de comunicação importante entre o Condomínio e os moradores. Nesta edição, vamos apresentar em detalhe a seção ACNI do site. Nela, o visitante encontra documentos importantes da Associação, como o Estatuto e atas de assembleias; a composição do Colegiado - cadeiras inominadas, nominadas e suplentes -; as atas de reuniões deste órgão; a estrutura das Comissões Colegiadas; e Regulamentos diversos.

O Estatuto Social da Associação dos Condôminos de Nova Ipanema está disponível em nove capítulos (com todas as alterações que sofreu). Já em Assembleias é possível ter acesso às atas das AGEs de junho de 2000 a março de 2003. Mas se o que você procura são as atas do Colegiado, 258 documentos deste tipo, abrangendo o período desde a 200ª sessão, em 1993, estão disponíveis no site, em Atas de Reuniões. Agora, se você ainda não conhece os membros que compõem o Colegiado, a categoria Colegiado vai lhe dar a informação. Nela estão os nomes de todos os suplentes e pessoas das cadeiras inominadas e nominadas. Os membros das Comissões Colegiadas podem ser conhecidos através da categoria homônima.

E como conviver em comunidade não é fácil, o site de Nova Ipanema disponibiliza também, na categoria Regulamentos, algumas regras para a boa convivência, como normas para utilizar os serviços de ônibus, o parque aquático, as saunas, os espaços de atividades físicas, assim como informações sobre o serviço de vigilância, como acontecem as eleições, o próprio regimento da ACNI e os procedimentos para realizar mudanças. Se você é novato em Nova Ipanema ou ainda não conhece esta área do site, acesse [www.novaipanema.com.br](http://www.novaipanema.com.br) e descubra o seu condomínio virtual!

## Ah, o verão!

A estação mais quente do ano vem chegando e por causa dela já estamos convivendo com um personagem que é amado por muitos e odiado por tantos outros: o horário de verão. Ele foi criado como um dos procedimentos do governo para reduzir o consumo de energia na estação do calor, mas também podemos fazer uso dele para aproveitar ao máximo a estação do sol.

Em 2008, uma lei estabeleceu as datas inicial e final do horário de verão, determinando que todo ano ele comece no terceiro domingo de outubro e termine no terceiro domingo de fevereiro. Ou seja, nesta temporada, o horário especial vigora de 21 de outubro deste ano a 17 de fevereiro de 2013.

Com os dias maiores, o sol deve ser aproveitado ao máximo. Mas alguns cuidados devem ser tomados para que o astro rei não se torne um grande inimigo neste verão. É fundamental usar e abusar de filtro solar e de bloqueadores, mesmo nos dias em que o sol está mais fraco. Estimule o uso do protetor, não se exponha ao sol das 10h às 16h (horário em que ele está mais forte), hidrate-se regularmente e faça uso de bonés e chapéus para se proteger. Com isso, curta bastante o verão e divirta-se!

## O uso correto do estacionamento



A maioria dos condomínios disponibiliza vagas para os veículos de seus moradores. No entanto, nem todos respeitam as regras de utilização do estacionamento. Para sanar algumas questões, a revista Informando aborda este tema.

As vagas que se encontram nas ruas de Nova Ipanema possuem caráter rotativo e não fixo, mas alguns moradores não estão respeitando esta rotatividade. Algumas pessoas tomam para si a vaga pública, mas deveria haver mais espírito coletivo e compreensão, pois estas atitudes geram um verdadeiro desconforto em torno do Condomínio, já que impedem que um número maior de veículos estacione nestes espaços.

Condôminos, funcionários e visitantes têm direito de usar as ruas para estacionar. No entanto, o estacionamento deve ser usado com base no Guia da Boa Convivência de Nipa. Por isso, não cabe abandonar carros velhos, estacionar ônibus, ambulâncias, frotas de táxis ou usar o estacionamento para fins comerciais. Os moradores devem estar atentos para que isso não aconteça mais e lembrar que todos nós somos responsáveis por controlarmos uns aos outros, visando manter a ordem em Nova Ipanema. Estas vias devem ser utilizadas conscientemente, como algo que pertence a todos e que, por isso, precisa ser cuidado por todos.

## Conheça a sua vizinhança

Morar em Nova Ipanema tem lá suas vantagens. Além de estar cercado de muito verde – um detalhe raro hoje em dia – e ter muitos atrativos de lazer em seu interior, o Condomínio ainda possui uma vizinhança que facilita a vida de quem escolheu este lugar para viver.

Defronte para o maior shopping da América Latina, Nova Ipanema tem a exclusividade de uma passagem subterrânea que leva as pessoas com segurança até o outro lado da avenida mais movimentada da Barra da Tijuca. Mas para quem não quer atravessar a rua, o Midtown pode ser a solução. Suas lojas e salas oferecem uma gama de produtos e serviços, como depilação, estúdio de tatuagem, gráficas, seguradoras, materiais hospitalares, uniformes profissionais, imobiliárias, escritórios de contabilidade, consultórios odontológicos, homeopatas e psicanalistas. Já do outro lado de Nipa, na mesma calçada, a Cao oferece novos e seminovos da Hyundai. E o Shopping Car tem uma gama de serviços para facilitar a sua vida: desde pizzaria, como a Domino's, até lojas automotivas e empresa de seguros.

Quando o assunto é saúde, um dos vizinhos de Nova Ipanema pode ajudar. O Richet, bem perto de Nipa desde 1997, possui consultórios e salas para exames laboratoriais e de imagem. Propositamente, ele limita a quantidade de atendimentos diários para oferecer um serviço melhor, dando atenção a cada paciente, o que gera qualidade no serviço. Agora que você sabe o que está ao seu redor fica mais fácil aproveitar as oportunidades sem precisar ir tão longe para imprimir um cartão de visitas, por exemplo.

## Ler: uma rotina que abre portas

A leitura abre portas para novos mundos. E manter contato com livros desde cedo auxilia, e muito, no aprendizado das crianças e no desenvolvimento de jovens e adultos promissores. Os benefícios são muitos: desde a pronúncia correta de palavras até melhorias na comunicação dos pequenos. E este é um hábito que deve ser mantido ao longo da vida.

A correria da vida moderna e suas tecnologias fizeram com que as pessoas deixassem os livros de lado, resultando em jovens cada vez mais desinteressados pela leitura e com vocabulário cada vez mais pobre. Ou seja, incentivar as crianças a terem o hábito da leitura fará com que elas estejam mais preparadas para os estudos, para o trabalho e para a vida como um todo.

A leitura frequente faz com que o mundo da escrita se torne familiar, e essa aproximação facilita a alfabetização, além de ser o principal suporte para fixar a grafia correta das palavras e adquirir novos conhecimentos. Como já dizia Francis Bacon, “a leitura faz o homem completo, a conversa ágil e o escrever preciso”. Mas, além disso, pode servir como refúgio da rotina diária, expandir os horizontes dos amantes da leitura e fazer com que as pessoas conheçam novos mundos, culturas e civilizações sem precisar sair do lugar. Ou seja, quem lê aprende, mas também pode se divertir bastante. Incentive a leitura! Não deixe esse hábito se perder.



## Cuidar vai além de dar carinho

Animais de estimação trazem alegria, qualidade de vida e saúde para seus donos. Mas os bichinhos precisam de certos cuidados. Anualmente, milhares de animais morrem devido às precárias condições de vida e um dos maiores problemas é o abandono em locais públicos.

Esses animais se aglomeram e procriam sem controle, o que causa superpopulação e disseminação de enfermidades através de fezes e urinas. Quem mais sofre com isso são as crianças e os idosos, por terem a imunidade mais baixa. Por isso é extremamente importante se lembrar da vacinação e cuidar deles para evitar a proliferação de mazelas.

Além do combate ao abandono, a esterilização em cães e gatos é uma das soluções para este problema, evitando um aumento inesperado da prole. A castração é o procedimento que consiste na retirada dos órgãos responsáveis pela reprodução. Os riscos operatórios são pequenos e o processo de recuperação dos bichinhos é rápido. Lembre-se que vacinar, higienizar e esterilizar os bichinhos melhora a qualidade de vida do animal e a sua também.

## Cada um no seu quadrado

Que lidar com vizinhos é uma tarefa desafiante, todo mundo já sabe. Manter um relacionamento amistoso com o morador do lado ou em frente à sua casa é imprescindível para cultivar amizades e evitar futuros atritos. Mas muitos se esquecem de que tudo pode ser resolvido se cada um fizer a sua parte e não invadir o espaço alheio.

Com pequenas mudanças em hábitos e comportamentos, a sua convivência com quem mora ao lado pode ser muito melhor. Respeito é a palavra-chave. É aquele caso do “não faça com os outros o que não quer que façam com você”. Deve-se ter o cuidado de não destruir plantas e jardins, não fumar em ambientes fechados, educar seus filhos para que preservem também o espaço do vizinho e as áreas comuns no condomínio.

Ter um convívio amistoso com o seu vizinho, mesmo que ele seja chato ou mal educado, evita dor de cabeça desnecessária e traz tranquilidade ao ambiente que ambos dividem. Essas e outras pequenas regras para a boa convivência podem ser encontradas no Guia da Boa Convivência de Nova Ipanema, disponibilizado no site e na própria Administração.



**INGLÊS  
ELEGANTE  
PERSONALIZADO**  
*Be the best!*

Barrashopping  
3486-3167

Kids | Teens | Adults  
britannia.com.br

**BRITANNIA**  
THE ENGLISH SCHOOL



# Como desfrutar de Nipa?

Descubra como aproveitar melhor o seu condomínio

As duas últimas edições da revista Informando apresentaram alguns lugares favoritos dos moradores de Nova Ipanema. Nesta edição não poderia ser diferente, afinal é sempre bom conhecer os recantos do local onde se mora e descobrir que existem muitas opções de lazer bem perto de casa. Descubra abaixo como os seus vizinhos aproveitam os espaços e serviços do Condomínio.

## Quem é?

Daniel Lobato, 37 anos, engenheiro de sistemas, morador do Auguste Rodin há 23 anos.

## Qual o local que mais frequenta no Condomínio?

Sem dúvida, o local que mais utilizo no Condomínio é o clube. Praticamente moro no clube. Estou sempre frequentando o bar e a piscina, encontrando com amigos para bater um papo e jogar futebol. Quando consigo tempo, eu participo também do beach tennis que a galera organiza às sextas.



## Quem é?

Daniela e Ericka de Almeida Levigard, 39 e 10 anos, moradoras do Bernardelli.

## Que espaços mais utiliza no Nova Ipanema?

Minha filha está com 10 anos e todas as amigas dela ficam aqui no clube. Então eu sempre venho para acompanhá-la, inclusive nas festas do Condomínio. Como eu moro aqui desde que Nipa inaugurou, já participei de muita coisa. Antigamente tinha as olimpíadas, o vôlei, nos quais eu participava bastante. Sinto muita falta desses eventos.



## Quem é?

Marcelo Costa Pinto Montes, administrador de empresas, 32 anos, morador do Giacometti.

## Com que finalidade frequenta o clube?

Estou sempre por aqui com a galera. Às quartas, depois da pelada, a gente se reúne no bar do clube para assistir aos jogos do brasileiro e beber aquele chopp. O legal daqui é que todo mundo se conhece há tempos, somos bem unidos e a nossa relação com os funcionários é ótima, eles também fazem parte da família Nipa.



## Quem é?

Mariana R. C. de Magalhães Castro, 29 anos, advogada, moradora do Cellini há 10 anos.

## Quais são as atividades que mais realiza?

Aqui tem de tudo, o Nipa é uma mini cidade. Não fazia ideia de como era bom até vir morar aqui. Tem o clube, o salão de beleza, além da boa localização. Quando a casa está cheia e eu preciso estudar, corro para o clube que é tranquilo durante a semana. Venho para cá e coloco o estudo em dia com tranquilidade.



## Quem é?

Roberta Araújo, 39 anos, dentista, moradora há 9 anos.

## O que lhe motivou a vir morar em Nipa?

Além do fato de meu marido morar em Nipa a vida inteira, o que mais me atraiu no Condomínio foram os atrativos para crianças: o bosque, o clube, as festas. A liberdade e a segurança que temos aqui são ótimas para nossa qualidade de vida. Fico tranquila com meus filhos brincando pelo Condomínio, pois sei que estão seguros.



# Lazer e conhecimento

## Programação cult no Rio e em Sampa

Apesar do Condomínio Nova Ipanema ter muitas opções de lazer, sair um pouco de casa, fugir da rotina faz bem. Melhor ainda se o passeio do fim de semana englobar visitas a museus e centros culturais, enriquecendo ainda mais sua cultura geral. Na cidade do Rio e em São Paulo o que não falta é exposição para conhecer, então, para facilitar a organização do seu roteiro para o próximo fim de semana, a revista Informando selecionou alguns bons locais que merecem estar na sua rota de lazer.

No Rio, uma ótima dica é a exposição “Ver[a]cidade”, na Caixa Cultural até 23 de dezembro. A

proposta dos 13 artistas convidados para este trabalho é transitar pelo núcleo de poéticas urbanas da arte contemporânea através de desenhos, fotos, vídeos, gravuras e objetos. O local fica próximo à estação Carioca e abre de terça a domingo, das 10h às 21h. A entrada é franca.

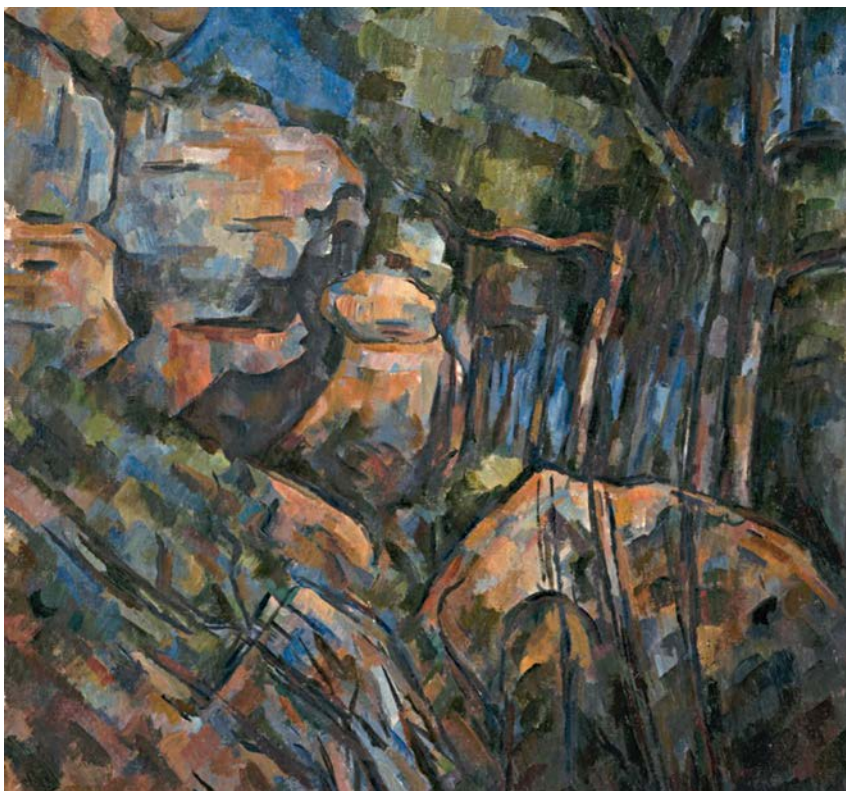
Ainda na Cidade Maravilhosa, você pode conferir no CCBB “Impressionismo: Paris e a Modernidade”. A exposição (inédita no Brasil) apresenta 85 obras-primas do acervo do Museu d’Orsay, de Paris (França) e fica até 13 de janeiro de 2013 com entrada franca. O CCBB abre de terça a domingo,

das 9h às 21h e fica na Rua Primeiro de Março, 66 – Centro.

## Viagem cultural

Pegando a ponte aérea, a Caixa Cultural de São Paulo também é ponto de parada obrigatória. O local expõe uma série de pinturas do artista uruguaio Gustavo Alamón. “Robôs de Alamón” faz uma crítica à desumanização da sociedade por causa da tecnologia. Agora, se a sua viagem incluir crianças, aproveite para conferir com elas “Gepetos de Praga”, também na Caixa Cultural. A exposição é lúdica e interativa e tem como objetivo aproximar, através de 100 peças de diferentes artistas, o público brasileiro da cultura tcheca, mostrando, ainda, a arte de confeccionar e manipular marionetes. Assim como “Robôs de Alamón”, a mostra também fica em cartaz até 2 de dezembro.

Mas quem atravessa a ponte aérea para aproveitar um momento de lazer e cultura ao lado da família precisa passar no Museu da Língua Portuguesa, que fica na Estação da Luz. O local trabalha de uma forma diferente dos demais museus, apresentando suas obras através de muita tecnologia e recursos interativos que encantam o público. Idealizado para valorizar e difundir o idioma do Brasil, o Museu, inaugurado em 2006, se consolidou como o mais visitado do Brasil e da América do Sul. Mais informações podem ser conferidas no site [www.museulinquaportuguesa.org.br](http://www.museulinquaportuguesa.org.br).



Óleo de Paul Cézanne: a tela pode ser vista na exposição “Impressionismo: Paris e a Modernidade”

# Ganhe o mundo com o intercâmbio

Veja o que você precisa saber antes de embarcar nesta aventura

Muitos jovens e adolescentes aproveitam a chegada do fim do ano para planejar e se preparar para um intercâmbio. A viagem tem como objetivo a troca de experiências, o contato com novas culturas e o aprimoramento de idiomas. Ou seja, é um passo à frente na vida de qualquer pessoa.

Além da experiência adquirida durante o intercâmbio, outro grande benefício aos estudantes é o peso que a aventura agrega ao lado profissional. Os intercambistas recebem notoriedade no mercado de trabalho brasileiro e esse é um dos maiores incentivos para entrar de cabeça nesta viagem. Até mesmo nos programas de seleção para trainee, por exemplo, essa experiência é um diferencial ao currículo do candidato.

Os intercâmbios no exterior são abertos a todas as idades e existem diversos tipos de modalidades: intercâmbio cultural e cursos no exterior como curso de idiomas, aprimoramento profissional, estágio, trabalho e estudos, cruzeiros, entre outros. E os brasileiros têm um carinho todo especial pelo Canadá. O país é o mais procurado por conta das condições que ele oferece e pelo menor custo de vida, se comparado à Europa e aos Estados Unidos.

Antes de ir procure se informar sobre todos os planos e pacotes em uma agência de intercâmbio. Lá você terá todas as informações necessárias para escolher o destino que mais se adéque aos seus objetivos. Procure também pessoas que já realizaram essa experiência. Assim



você fica ciente de tudo o que pode encontrar no caminho e de como aproveitar melhor cada momento, sem perder nenhum detalhe. Prepare as malas e boa viagem!

**PLANOS**  
DE ACORDO COM SUAS  
NECESSIDADES E POSSIBILIDADES,  
PARA **VOCÊ**  
E SUA **FAMÍLIA.**

**ArteDENTAL**  
CLÍNICA ODONTOLÓGICA  
[www.artedental-rj.com.br](http://www.artedental-rj.com.br)

Shopping Novo Leblon  
BARRA DA TIJUCA  
Av. das Américas, 7607 - Loja 229  
(21)2438-9087 | 2438-0767

CLÍNICA GERAL | CIRURGIA BUCO-MAXILO-FACIAL | PRÓTESE E REABILITAÇÃO ORAL | ODONTOPEDIATRIA  
ORTODONTIA (Removível e Fixa com Braquetes de última geração: autoligantes e placas invisíveis) | ORTOPEDIA FUNCIONAL  
DENTÍSTICA (Odontologia Estética) | PERIODONTIA (Gengivas) | CLAREAMENTO A LASER | REABILITAÇÃO ORAL  
IMPLANTODONTIA (Implantes) | ODONTOLOGIA GERIÁTRICA | ENDODONTIA (Tratamento de Canal)

# Dia das Crianças bem especial

Administração organiza festa para celebrar a data



O Dia das Crianças foi repleto de surpresas encantadoras para os pequenos moradores de Nova Ipanema. No dia 12 de outubro, o Condomínio realizou sua tradicional Festa de Dia das Crianças, com muitas atrações que divertiram a todos os presentes.

A equipe de animação realizou brincadeiras e atividades para cerca de 250 crianças de diversas idades no salão de festas do Condomínio. Os brinquedos, mais uma vez, deram um colorido a mais ao evento. O tobogã inflável, a cama elástica e o castelo pula-pula não ficaram vazios durante todo o evento. E para receber a grande atração da festa, as crianças foram caracterizadas de palhaças com maquiagem e chapéus que produziram nas oficinas. Até os adolescentes entraram no clima participando das atividades de dança e música que antecederam a grande surpresa do dia.

Após muita brincadeira foi a vez da atração principal dar o ar da graça: Patati e Patatá. Os palhaços queridinhos das crianças deram um show com suas músicas e coreografias que todos conhecem bem. Após o show, os covers de Patati e Patatá tiraram fotos com a criançada, mas como os adultos não quiseram ficar de fora, eles entraram na fila também para garantir algumas fotos.

O Trenzinho Come-Come também esteve presente servindo aos convidados suas delícias: cachorro-quente, hambúrguer, pipoca, algodão doce e refrigerante à vontade. Um dia recheado de alegria e muita diversão que vai ficar na lembrança de todas as crianças e de todos adultos.



### PRÓXIMO EVENTO DE NIPA

**Chegada  
do Papai Noel**  
16 de dezembro



# A ordem é reutilizar

Diminua o impacto do lixo na natureza com o reaproveitamento de materiais

A correria da vida moderna e o consumo desordenado de produtos industrializados são responsáveis pelo grande vilão do século XXI: o lixo. A produção de resíduos aumenta de acordo com o crescimento populacional, fazendo com que este seja um problema bastante grave para o meio ambiente.

Esta produção desenfreada de resíduos se torna um grave problema para o meio ambiente e para a qualidade de vida da

população. Uma das soluções para este problema é o reaproveitamento de materiais. E existem diversas formas de fazer isso, basta selecionar o material e pôr a criatividade à prova.

Diversas coisas podem ser criadas com a reutilização de itens que, diariamente, são descartados. A princípio, ninguém pensa em reutilizar materiais como espetinhos de churrasco ou latas de alimentos, mas com uma boa limpeza

e criatividade é possível dar nova utilidade a estes e outros itens, que podem ajudar no seu dia a dia ou até mesmo decorar a sua casa.

Garrafas pet coloridas podem ser reaproveitadas e construir um lindo e original lustre para sua sala; palitos podem virar jogo americano para suas refeições; latas se tornam formas de bolo e até mesmo cascas de frutas têm serventia e rendem ótimos aromatizantes.

## Veja algumas dicas simples para você se inspirar mais:

- Para reaproveitar latinhas de leite condensado, creme de leite e ervilhas, por exemplo, basta, depois de usá-las, tirar a “tampa”, lavar e enxugar bem cada lata. Com uma boa quantidade, você pode utilizá-las como assadeiras de pequenos bolos, ideais para festas infantis. Depois que os pequenos bolos estiverem prontos, você pode decorá-los e servi-los diretamente aos seus convidados, bastando, para isso, colocar uma cobertura e enfeitá-los com papel colorido e fitas.
- Para aproveitar os espetinhos de churrasco, basta lavá-los bem com sabão de coco, que é menos prejudicial ao meio ambiente, e deixá-los secar sob o sol. Em seguida, amarre em zigue-zague as extremidades com um barbante e você terá feito um jogo americano. Para cada jogo serão usados cerca de 30 palitos.
- Cascas de frutas cítricas, como laranja e limão, podem virar um aromatizante de ambiente. Para isso é necessário apenas levá-las ao fogo para o vapor ser espalhado por toda a casa. Você pode ainda guardar estes aromatizantes em pequenos vidros e espalhá-los pelos cômodos de sua casa.
- Com garrafas cortadas em circunferências de 4 cm de diâmetro e com o auxílio de tina spray, placas de acrílico ou plástico resistente, pingentes imitando cristal, miçangas, aros ou argolinhas e linha de nylon, você pode criar um belo lustre para sua casa. Pinte os círculos da cor que desejar e prenda-os a uma das placas utilizando uma furadeira. Faça os furos e utilize os aros ou as argolas e o nylon para amarrá-los. Você pode fazer uma pirâmide invertida, unindo diversas cores como cascatas. Faça uso das miçangas e dos pingente imitando cristais para fazer o acabamento da forma que preferir.



# CHECK-UP MÉDICO ORIGINAL E PIONEIRO DO RIO. SEGURANÇA PESSOAL, FAMILIAR E EMPRESARIAL, AGORA TAMBÉM NA BARRA.\*

22 anos  
de experiência

- Avaliações clínicas especializadas
- Exames complementares
- Análises laboratoriais
- Check-up feminino com mamografia digital

CHECK-UP  
COMPLETO EM  
UMA MANHÃ  
OU UMA TARDE,  
INCLUSIVE AOS  
SÁBADOS

\* Início das atividades  
da Barra - 19/11/2012



**MED·RIO** **CHECK-UP**  
SEMPRE À FRENTE

**+ de 20 ANOS**  
60.000 CHECK-UPS

**CENTRAL DE  
AGENDAMENTO  
(21) 2546 3000**

[www.medriocheck-up.com.br](http://www.medriocheck-up.com.br)  
[agenda@medrio.com.br](mailto:agenda@medrio.com.br)

**NOVA UNIDADE BARRA DA TIJUCA**  
Av. Afonso Arinos de Melo Franco, 222 - 5º andar  
Tel: (21) 3252 3000

**UNIDADE BOTAFOGO**  
Rua Lauro Muller, 116 - 34º andar - Torre do Rio Sul  
Tel: (21) 2546 3000

INFORMANDO | 15

# Envelhecimento saudável

Prática de exercícios atrai integrantes da “melhor idade”

Nos últimos anos, a busca pela atividade física passou a ser uma necessidade para as pessoas de uma maneira geral. E esta prática tem se tornado um grande fenômeno entre os integrantes da “terceira idade”, que buscam melhorias na qualidade de vida através do condicionamento físico.

Quem tem mais de 50 anos deve se precaver antes de começar a se exercitar. Para um bom desempenho, é preciso respeitar os limites individuais e sempre praticar as atividades sob a supervisão de um profissional gabaritado, além de manter um acompanhamento médico regular. Dentre as atividades recomendadas para este público estão as aeróbicas de baixo impacto, como caminhada, pedalada, natação, hidroginástica, dança e trabalhos de alongamento, buscando a manutenção da flexibilidade bem como a mobilidade.

Além de conquistar melhorias na saúde, pois é possível reduzir os níveis de colesterol, açúcar, radicais livres e estresse, prevenindo doenças graves como diabetes, AVC e doenças coronarianas, a prática de exercícios físicos libera endorfina, que gera uma sensação de bem-estar e melhora no humor.

A atividade física tem um destaque importante na execução de tarefas básicas do cotidiano. Isso porque faz com que ocorra um fortalecimento geral da musculatura, articulações e tendões, proporcionando, assim, um aumento dos níveis de disposição, diminuindo o risco de quedas durante uma simples caminhada e preservando no idoso uma vida mais independente e cheia de conquistas.



**Quanto mais cedo você procura a Sergio Castro, menos rugas você tem.**

Os serviços e os profissionais são completos. Nenhuma questão fica sem resposta e nenhum imóvel fica sem inquilino. Experiência comprovada com a conquista do mais alto índice de velocidade na locação do mercado. Deixar seu imóvel nas mãos da Sergio Castro é cuidar do seu patrimônio e de você também!

**FILIAL BARRA: Av. das Américas, 4200 - S/401  
Centro Empresarial Barrashopping - Ed. Buenos Aires  
Tel.: 21 3328-6312 / 3328-6314**

MATRIZ - Tel.: 21 2272-4400  
IMÓVEIS INDUSTRIAIS - Tel.: 21 2292-0080  
[www.sergiocastro.com.br](http://www.sergiocastro.com.br)

**Sergio Castro**  
IMÓVEIS  
A EMPRESA QUE RESOLVE.



# Emagreça até debaixo d'água

Fuja do calor excessivo e se exercite com esportes aquáticos

Com a chegada do verão, cresce o número de pessoas interessadas em realizar exercícios físicos e manter o corpo bonito para curtir a estação mais quente do ano. E aumenta também a procura por atividades aquáticas, tendo em vista que elas podem ajudar no relaxamento de tensões e perda de peso enquanto você foge do calor excessivo, marca registrada do verão carioca.

E o leque de possibilidades é bastante extenso. Há modalidades para todos os gostos, desde atividades que trabalham a competitividade, como o polo aquático, até aquelas mais individuais, como a natação e o surfe. O polo aquático é uma atividade que desenvolve força, noção de espaço, impulsão, manutenção do tônus muscular e melhora a capacidade aeróbica do praticante.

A natação é uma atividade que trabalha não só o sistema respiratório, mas também o cardíaco, o que faz com que o

condicionamento físico melhore. Já o surfe trabalha diversos músculos do corpo, mas fortalece, principalmente, peito, braços, costas, glúteos e panturrilha. Cada hora praticando surfe chega a queimar 600 calorias e alivia o estresse e a ansiedade.

Para aqueles que pretendem se exercitar de uma forma divertida, uma boa pedida é a hidroginástica, que vem se tornando uma opção saudável de promover a boa forma. A atividade tonifica os músculos e aumenta a flexibilidade do corpo e do aparelho cardiorrespiratório, sem aquela sensação de cansaço e a transpiração que ocorrem nos exercícios de solo.

Os exercícios feitos na água são aconselháveis para ajudar na reabilitação de lesões, pois as qualidades terapêuticas da água podem ajudar (e muito) no processo de cura. Além disso, as atividades podem ser adaptadas às necessidades individuais. Escolha o esporte que mais se adapta a você e mergulhe fundo nesta refrescante forma de se exercitar.

## Copa Nipa foi bem disputada

Confira o resultado

Como na última edição da Revista não foi possível divulgar o resultado da Copa Nipa 2012 (os jogos ainda estavam acontecendo), o Informando conta agora como foi a final da 1ª Copa House Vendas de Futebol de Nova Ipanema.

O time Itaguaí venceu o Bangu por 4X2 (os times receberam nomes de bairros onde a House Vendas – patrocinadora do evento – tem mais atuação). O jogo foi bem disputado, tanto que o primeiro tempo terminou em 1X0 para o Itaguaí. No segundo tempo, ele fez mais um gol, deixando o Bangu desesperado. A reação veio logo em seguida, com um golaço do artilheiro Ricardo (oito gols no campeonato). Com o placar em 2X1, o Bangu começou a pressionar o Itaguaí, que revidou com mais uma bola na rede. O placar não ficou assim por muito tempo, pois o Bangu diminuiu para 3X2. E quando parecia que o Bangu ia empatar em um contra-ataque impressionante, Tutty (vice-artilheiro do campeonato com 7 gols) fechou o jogo em 4X2.



Jogo final da Copa Nipa



Itaguaí se consagra campeão da Copa Nipa

# Um vizinho das antigas

Walmir Neves revela porque escolheu Nova Ipanema



**M**orador de Nova Ipanema desde a inauguração, em 1977, Walmir Ferreira Neves foi um dos primeiros a adquirir seu espaço no tradicional condomínio. Em conversa com esse ilustre morador, ele nos fala sobre o nascimento de Nipa, o lar que construiu com sua família e amigos, a vida e o cotidiano deste homem de 78 anos, cheio de saúde e vitalidade.

Enquanto trabalhava como advogado do banco Bozano Simonsen, que participava do lançamento de Nova Ipanema, Walmir teve acesso ao projeto e o viu como uma boa oportunidade de investimento. “A Barra da Tijuca estava em ascensão, era um ambiente promissor e a ideia de montar um condomínio fechado era nova no Rio de Janeiro, pois poucos eram os bairros que tinham moradias como esta. Eu troquei uma casa para morar em um apartamento. Quando eu o comprei, foi para vender e não para morar. Mas quando ficou pronto e eu vi no que se transformou, pensei: vou morar lá

agora. E vim. Vendi minha casa na Penha e paguei o apartamento. O melhor negócio que fiz”, declara ele.

Mesmo com o tempo escasso, por se dividir entre a advocacia e a eleição para a presidência da OAB-Barra, na qual concorre para o mandato 2013/2015, Walmir não se esquece do encontro com os amigos de longa data. Sempre que pode ele vai ao porrinhódromo. “Aqui em Nipa se fala assim. Temos até uma placa”. Neste espaço, ele participa do jogo de porrinha (também conhecido como basquete de bolso) e se reúne com velhos amigos para conversar sobre a vida e se divertir um pouco.

No mesmo local acontece o Clube do Vinho, realizado sempre no primeiro sábado do mês. “Nós nos reunimos no porrinhódromo e cada um leva um vinho do qual gosta. Um toma o vinho do outro, serve o seu e todo mundo fica feliz”, diverte-se ele. Mesmo com uma saúde de ferro, Walmir costuma fazer exercícios

de ginástica com o auxílio de sua fisioterapeuta duas vezes na semana. “Se ela não me obrigar a fazer, eu não faço. Só me exercito porque ela incentiva”, afirma.

Saudosista, Walmir relembra da época em que se mudou para o Condomínio, que continha apenas 20% das moradias ocupadas. Segundo ele, todos eram atuantes, os moradores eram integrados nos assuntos de Nipa e havia uma harmonia boa entre os vizinhos. “Sinto falta daquela época, sinto falta daquelas pessoas. Agora é a hora dos mais novos, meu tempo já passou”, diz o advogado.

Durante esses anos, Walmir colaborou para o crescimento de Nova Ipanema. Foi ele quem projetou e criou a ACNI e, ainda, o atual sistema de governo do Condomínio, de forma parlamentarista e caráter representativo. Como advogado de Nipa atuou em vários processos judiciais, notadamente em ações possessórias, uma para evacuação dos ocupantes na área da praia e outra para evitar a abertura de passagens de áreas comerciais, desde a portaria até o interior do Condomínio, preservando a privacidade dos moradores.

Viúvo há 30 anos, ele mora com um de seus netos e convive com alguns parentes bem próximos à sua residência. “Em Nova Ipanema sou vizinho de dois irmãos e da minha filha, que mora com o marido e com os filhos. Nipa é o lugar perfeito para você construir um lar. Se eu não morasse aqui não teria a qualidade de vida que tenho hoje. Tanto que o lema do Condomínio é: Nova Ipanema - A nova antiga maneira de viver. E isso foi o que me motivou a vir morar aqui”, finaliza Walmir.

# Bons negócios ao seu alcance

Segurança e praticidade em um só lugar

Encontre os melhores anúncios ou garanta o retorno de suas vendas divulgando neste espaço. Para anunciar nos Classificados basta o morador entrar em contato com a Administração de Nova Ipanema através do telefone 3325-8788. Caso não seja morador, entre em contato com o telefone 3798-5505.



**D'pil**  
A fotodepilação inteligente  
Depilação com Luz Pulsada

**D'pil Barra**  
Av. das Américas, 7607, loja 205  
Shopping Novo Lebon - Barra  
Tel: 2438-9063 / 8880-2444  
e-mail: barra\_rj@dpilbrasil.com.br

**Aulas de Francês**

Professora nativa formada  
Aulas em grupos e individuais  
cardonnel.adele@gmail.com  
2498-3866



**ANUNCIE AQUI!**

Caso seja morador, ligue para a Administração de Nova Ipanema no telefone 3325-8788.  
Caso não seja morador, entre em contato com o telefone 3798-5505.

**FIGUEIREDO CORRETOR DE IMÓVEIS RESIDENTE EM NIPA** R\$ 10.000,00 aluguel

Rua POT - Mansão 600 m<sup>2</sup>, estilo Zanine. Terreno 1.600 m<sup>2</sup>, 2 pavimentos de 300 m<sup>2</sup>, tábuas corridas, 5 suites, escritório, varandões, piscina 15x6, adega, salão de festas, sauna, jardim, casa motorista. Garagem coberta p/ 2 autos. Condomínio R\$ 2.000,00, IPTU R\$ 1.920,00. MELHOR CLUB/CONDOMÍNIO. Tenho outros. Sigilo e atendimento personalizado. Encomende-me.




José Eduardo Figueiredo: jeduardofigueiredo@globo.com | Tel.: 9982-2231



**Vai viajar?**  
Consulte-nos.

**Viagens no Natal e Reveillon**  
Brasil • Exterior • Cruzeiros

Av. Ayrton Senna 1850, sl.209 - Barra Plaza  
Tel.: 2434-2222 e 3325-0115

violeta@vgturismo.com.br  
www.vgturismo.com.br



*Se existe uma chave para o sucesso  
em serviços de segurança,  
apesar de toda a tecnologia que hoje  
se dispõe, essa chave é o  
comprometimento pessoal com os clientes.*



# *Fenixx*

*Vigilância e Segurança Profissional*

***Rua Hermengarda, 606 • Méier  
Rio de Janeiro • RJ • CEP 20 710-010  
(021) 2501 3217 • 2501 1391 • 2201 7110 • 2201 5429***

*Correio Eletrônico*

*Informações Gerais: [fenixx@fenixx.com.br](mailto:fenixx@fenixx.com.br)*

*Departamento Comercial: [comercial@fenixx.com.br](mailto:comercial@fenixx.com.br)*

*Recursos Humanos: [rh@fenixx.com.br](mailto:rh@fenixx.com.br)*

*Centro de Excelência: [excelencia@fenixx.com.br](mailto:excelencia@fenixx.com.br)*